

1 -
2014-2015

-
/
2014-2015

1

/

1

,

.

,

.

.

,

,

,

.

,

,

.

1.

1.1

:
- 1 , -
:
(: 171090,) , . ,
1 : 171090,
(, . , 1) : 8 (48238) 4-26-03
: 8 (48238) 4-26-03
: glint1@rambler.ru
: ozernyscool1.edusite.ru
:
: 171090 :
/
: , : : 1
:

1		69 01 040828	391 15.12.2014		15.12.2014 2288/	
2		005167	43 18.04.2012		18.04.2012 833/	29.12.2015

1.2.

-

1

(" ")

VIII

1

«

»

"

«

1

1)

2009

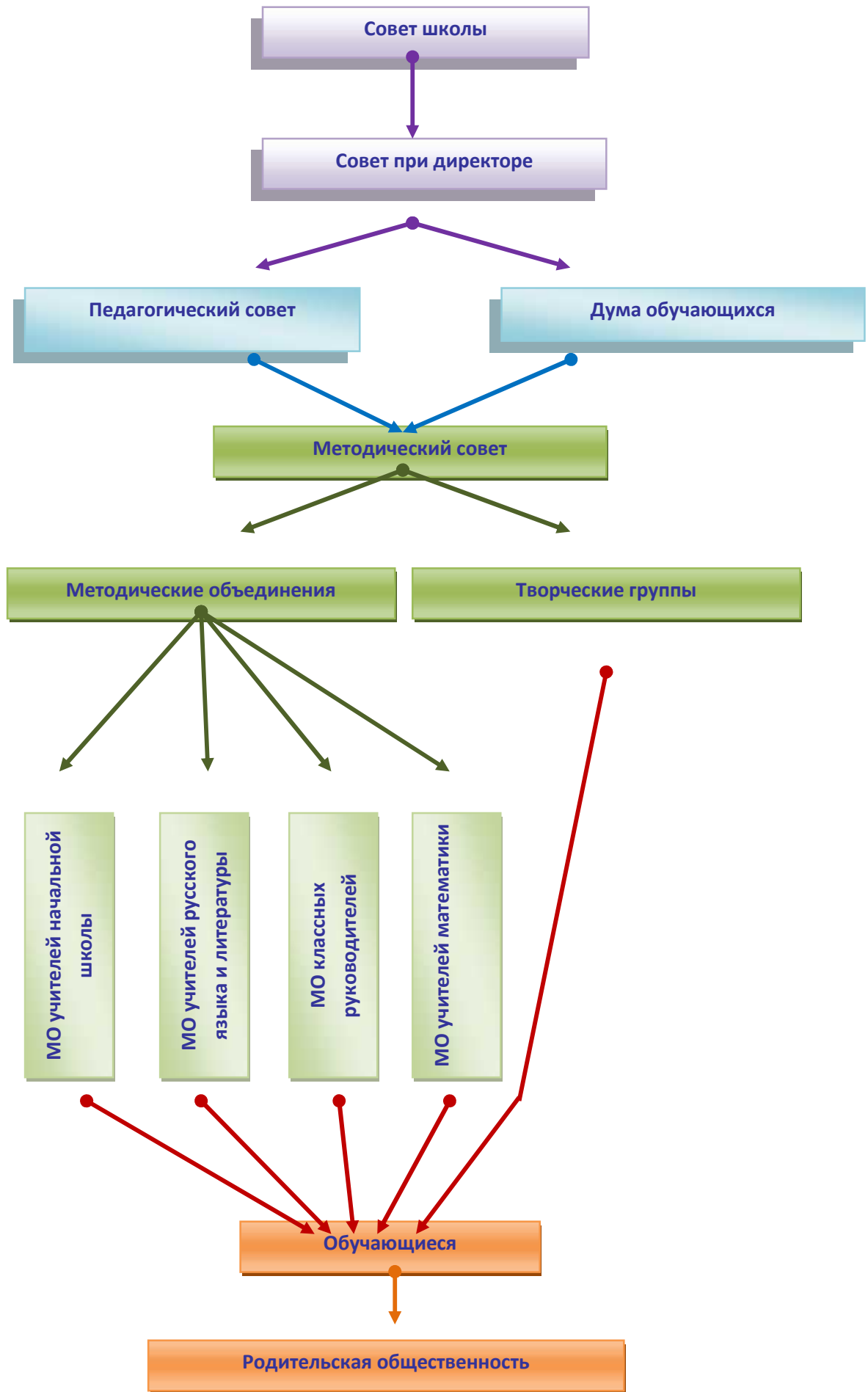
;

2)

2004 ;

1.3.

/			, ,	
1				8 (238) 4-26-03
2				8 (238) 2-28-76
3				8 (238) 4-26-71
4			(0,5)	8 (238) 4-26-71
5				8 (238) 4-26-71
6				8 (238) 4-14-35



2.

2.1.

:

1		... « - 21 » « »	4 3 3
	(VIII)	...	1
2		.	14
	(VIII)	...	
3		-77%	4
	()	• : - - -	2 1 2

(,):

1	« - », ()	62	4
2	« » ()	53	4
3	« » ()	74	4
4	« » ()	32	4
5	« - »	15	4
6	« »	30	2
7	« »	15	1
8	« - »	15	1
9	« »	15	1
10	« »	30	4
11	« »	15	1
12	« - »	15	4
13	« »	30	2

« » « ». 2015 5

« ».

2.5.1. _____.

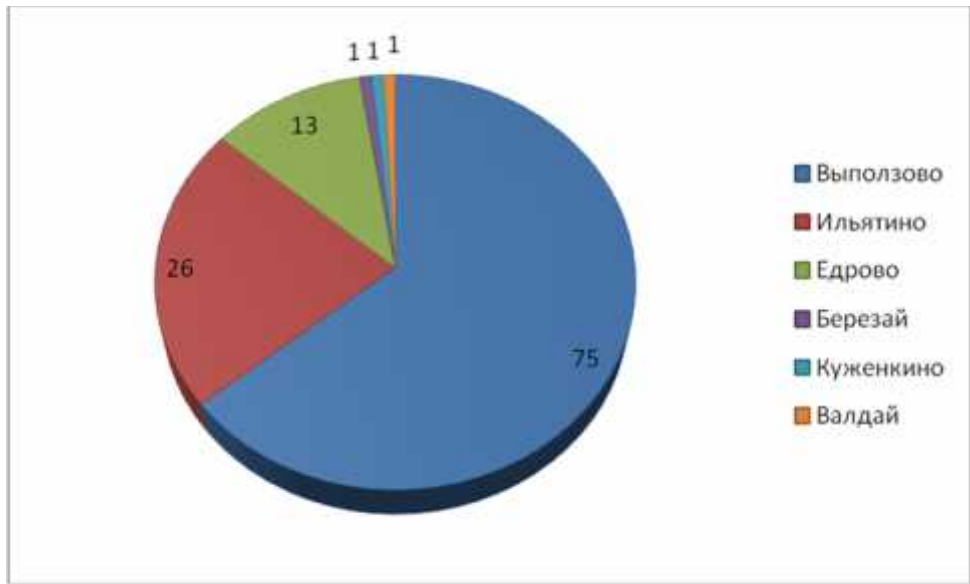
2014/2015

733

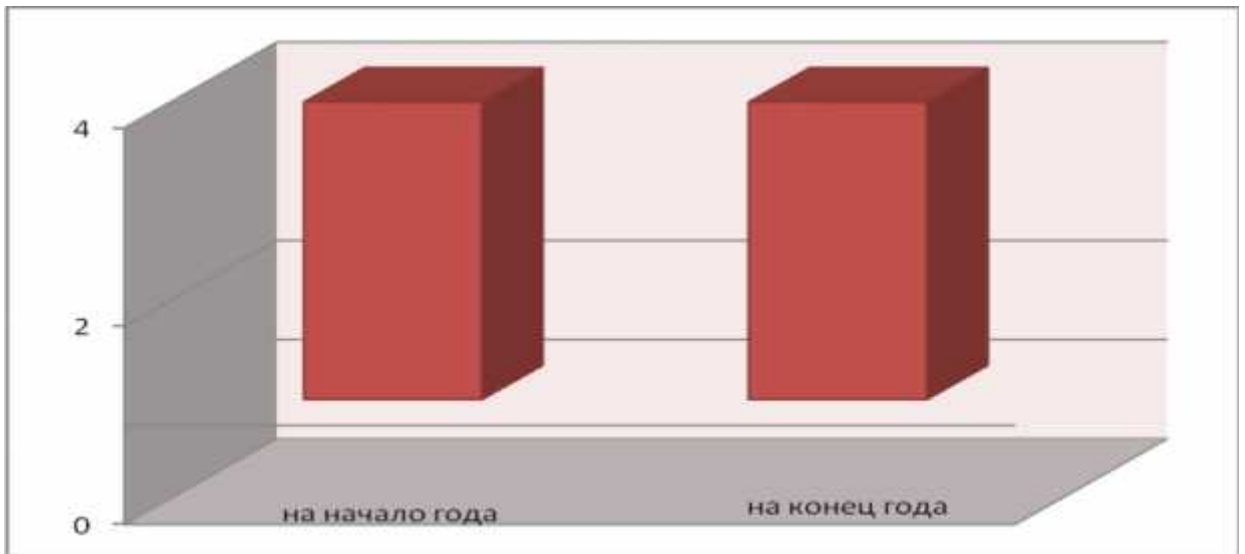
	2010-2011	2011-2012	2012-2013	2013-2014	2014-2015
/	620/ 27	606/27	638/28	683/30	733/31
1 /	280/ 13	247/11	265/11	283/11	303/11
			7/1	5/1	9/1
2 /	250/11	292/12	305/13	322/14	358/15
3 /	86/4	67/3	61/3	73/4	72/4

1	-	-	3	90
2	-	-	3	84
3	-	-	3	72
4			2	48
	1	9		
	1	9	11	294
5	3	78	-	-
6	3	64	-	-
7	3	64	-	-
8	3	76	-	-
9	3	76	-	-
	15	358	-	-
()				
10	2	36	-	-
11	2	36	-	-
()	4	72	-	-
	20	439	11	294

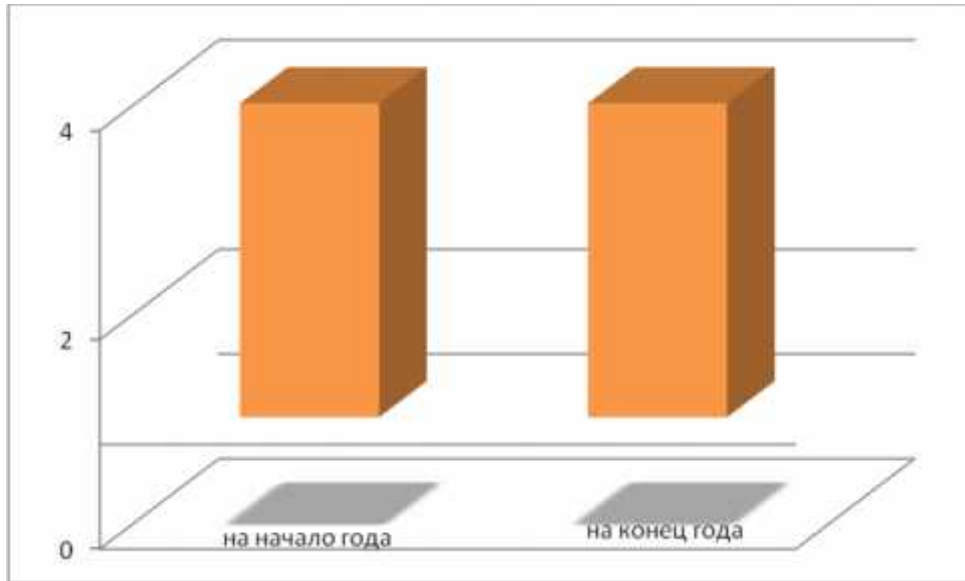
. 117 , :
 - 75 . , - 26 . , - 13 . , - 1
 , -1 . , -1 ..



2014-2015

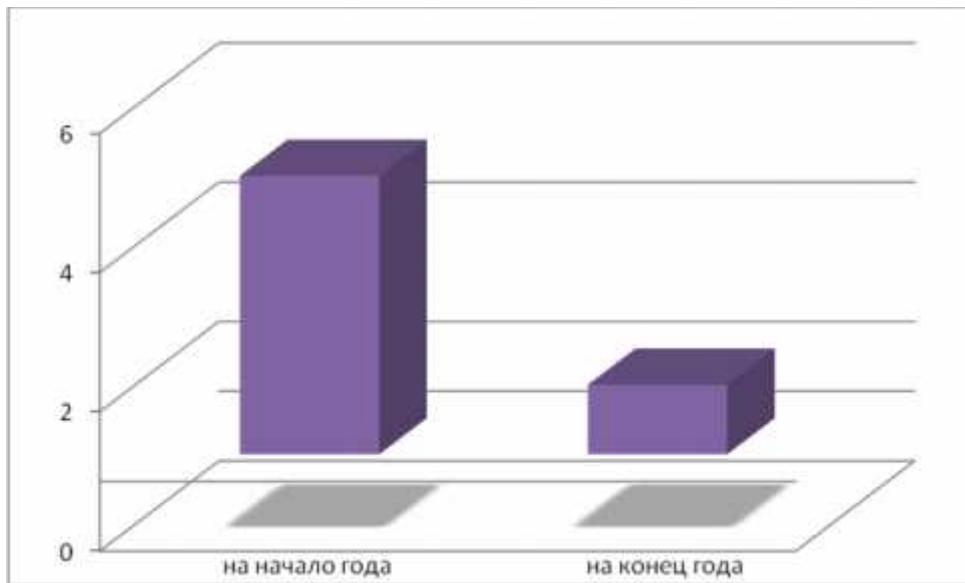


,



,

.



	2014		2015	
	-	%	-	%
	15	2 %	13	1%
	12	1 %	12	1%
	3	0,4 %	-	--
-	11	1 %	17	2%
.	3	0,4 %	4	0,001
	3	0,4 %	17	2%
1	15	2%	10	2%
2 ()	634	93 %	673	93%
	16	2,4 %	30	4 %
3	18	2,6	20	2%

/					
		2011-2012	2012-2013	2013-2014	2014-2015
1.		317	353	267	399
2.		565	439	442	555
3.		85	66	71	56
4.		22	28	38	33
5.		82	83	21	134
6.		13	54	35	57

/		()			
		2011-2012	2012-2013	2013-2014	2014-2015
1.		2	10	10	13
2.		30	132	53	52
3.		199	189	187	235

/		2011-2012	2012-2013	2013-2014	2014-2015
		4.	478	389	460
5.		39	35	36	41
6.		312	267	372	370
7.		1	1	1	2

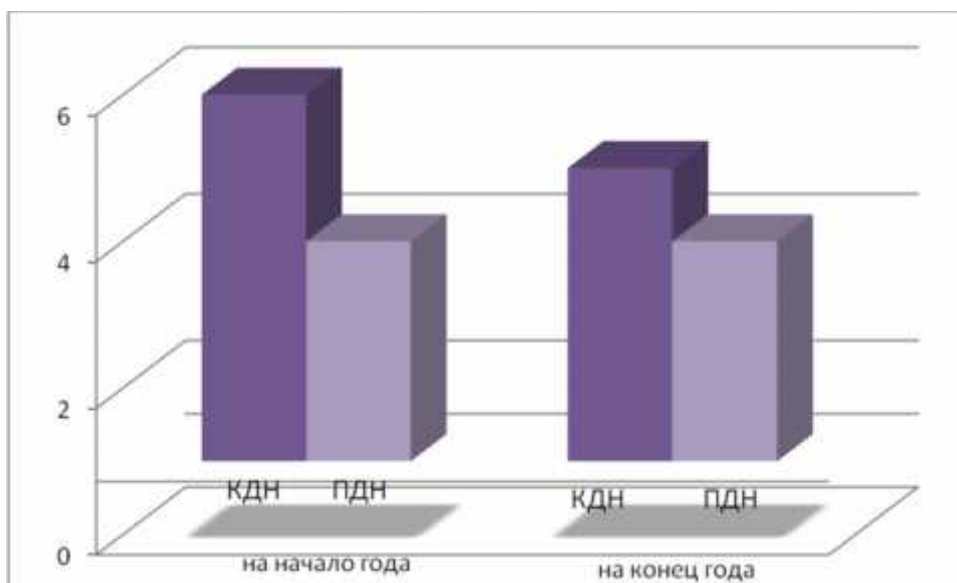
,

,

().

/		2011-2012	2012-2013	2013-2014	2014-2015
		1.	20 30	169	101
2.	30 40	661	493	678	669
3.	40 50	217	200	304	280
4.	50	33	32	38	42

,



889 , 30.08.2010, 1994 03.06.2011 .
06.10.2009 373 (. 22.09.2011) «

•

»;

•

;

•

27.12.2011 2885,
21.02.2012, . 23290, «

()

, 2012/2013 »;

•

•

•

(3

100 %

•

•

•

3.2.

- 5 – -66 , :
- 1 – ;
- 1 – - ;
- 5 – ;
- 1 – ;
- 1 – - / /;
- 4 – - ;
- 48 – .

	66
2- , :	4
2 5	11
5 10	5
10 20	13
20	33
	14

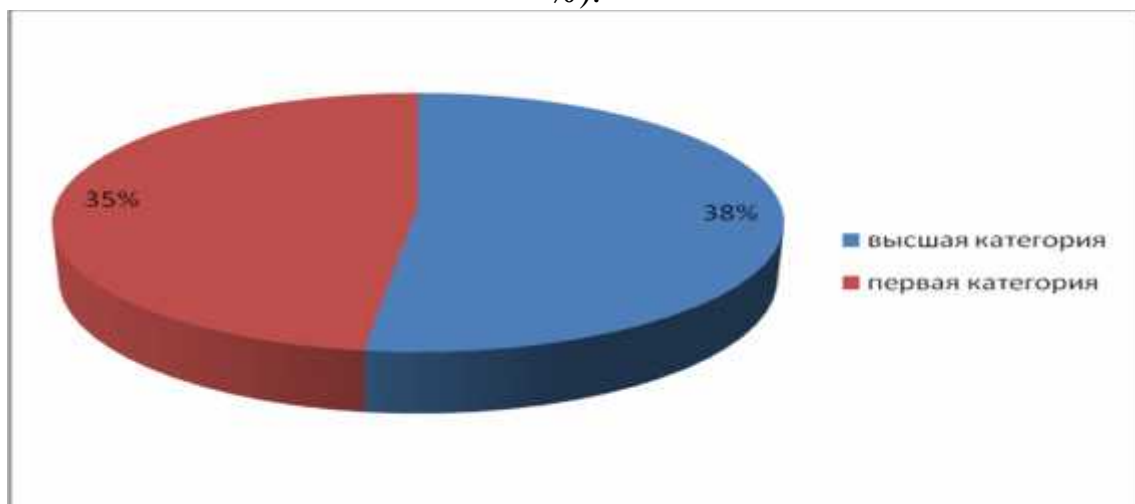
73 %

- 18

(38 %
%).

-17

(35



2014-2015

38

3.3.

20

-	<ul style="list-style-type: none"> • - ; • ; • , , , ; • , - (); • ; • . - • , -
-	,
)	,
)	;
)	;

	53
	28
	15
(,)	20

<u>1</u>			
	2 , ,		,
1 (2)	,	,	,
1 (2)	,	,	,
1 (2)	,	,	,
2 (3)	,	,	,
2 (3)	,	,	,
2 (3)	,	,	,
3 (4)	,	,	,
4 (1)	,	,	,
4 (1)	,	,	,
.	,	,	,
	,	,	,
	,	,	,
	,	,	,
	,	,	,
	2 ,2 ,		-
	,	,	,

3 (4)	,	, , , ,	
3 (4)	,	, , , ,	
	2 , , ,14	, , , , ,	,
<u>3</u>			
	,2 ,		, -
	,		, -
		, , , ,	
	,	, , , ,	
	,2 ,		
	, , ,	, , , ,	
	,	, , , , ,	
		, , , ,	
	,	, , , ,	
	,	, , , ,	
	,	, , , ,	

	,	,	,
	,	,	,
	,	,	,
	,	,	,
	,	,	,
	,	,	,

1.	
2.	13882 . 346 . -
3.	1408 .
4.	6448 . -458 .
5.	- -536 .

4.

,

4.1.

№		2010-2011	2011-2012	2012-2013	2013-2014	2014-2015
1	<p>1</p> <p>2/</p> <p>1</p> <p>-</p> <p>9</p> <p>11</p>	1	1	/	1	-
2	<p>«5»:</p> <p>-</p> <p>-</p> <p>-</p>	10.6%	10%	10%	12%	11%
3	<p>«4 - 5»:</p> <p>-</p> <p>-</p> <p>-</p>	9%	9%	8%	14%	5%
4	<p>9</p> <p>1</p> <p>1</p> <p>6</p> <p>2</p> <p>1</p>	10%	10%	9%	13%	18%
5	<p>11</p> <p>2</p> <p>5</p> <p>1</p> <p>2</p> <p>1</p> <p>10</p>	31.8%	45%	50%	44%	50%
6	<p>10</p> <p>79%</p> <p>68%</p> <p>84%</p> <p>55%</p> <p>74%</p> <p>63%</p> <p>77%</p> <p>77%</p>	25.6%	27%	29%	28%	29%
7	<p>279 (45%)</p> <p>248 (47%)</p> <p>248 (47%)</p> <p>354 (51%)</p> <p>535 (73%)</p>	25.8%	28%	35%	35%	34%
8	<p>72</p> <p>49</p> <p>76</p> <p>86</p> <p>94</p>					

	-	«5»	«4 5»	«4»	«3»		
2 « »	27	3	15	-	2	7	-
2 « »	27	3	15	-	-	8	-
2 « »	28	5	11	3	-	11	-
3 « »	27	5	11	3	3	5	-
3 « »	20	-	1	2	-	11	-
3 « »	26	3	12	1	1	9	-
4 « »	28	1	13	3	4	7	-
4 « »	21	7	6	2	1	5	-
5 « »	23	1	8	1	-	12	1-
5 « »	29	4	11	-	3	11	-
5 « »	27	3	11	1	3	9	-
6 « »	22	-	5	-	1	16	
6 « »	22	3	5	1	2	10	1
6 « »	23	1	9	1	2	10	-
7 « »	22	-	2	-	-	20	-
7 « »	21	-	9	-	-	12	-
7 « »	25	2	5	-	3	14	-
8 « »	26	-	4	-	1	17	1
8 « »	27	1	5	-	2	15	4
8 « »	28	2	5	-	3	16	2
9 « »	25	-	5	-	4	16	-
9 « »	23	-	4	2	-	17	-
9 « »	24	1	9	1	1	12	
10 « »	16	-	6	-	-	10	-
10 « »	18	3	5	2	4	4	-
11 « »	17	4	6	-	-	7	-
11 « »	18	6	4	1	2	5	-
	- 733, - 638	57-9 %	213-34%	23-3%	45-7%	291-46%	9-1%

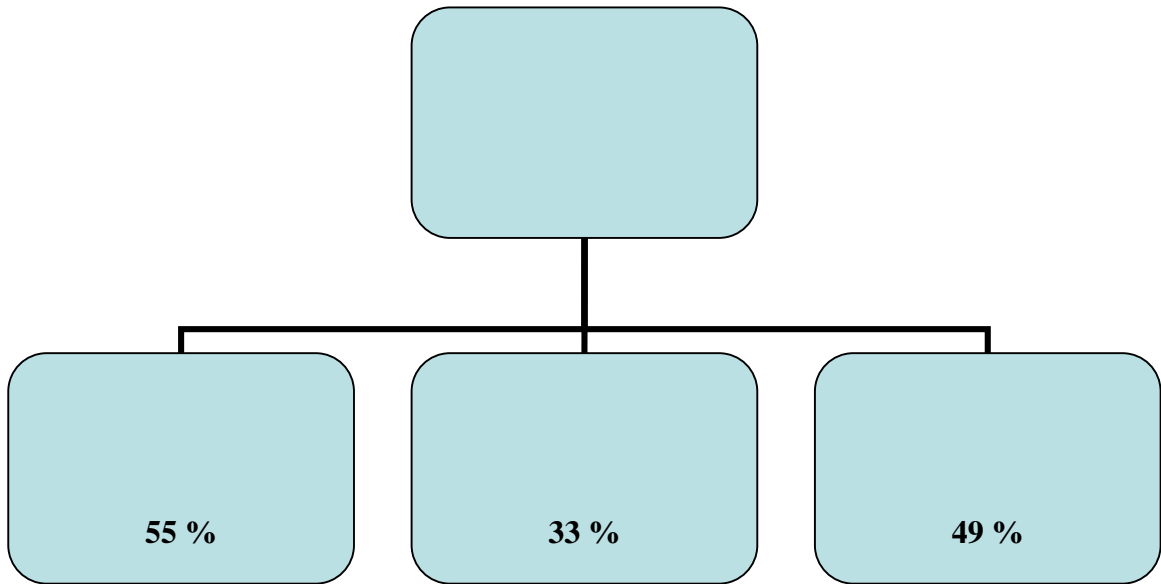
1-11

			«5»	«4» «5»	«4»	«3»
2010 2011	1-4	270	29 15%	87 44%	4 2%	16 8%
	5-9	246	23 9%	65 26%	10 4%	13 5%
	10-11	89	9 10%	23 26%	-	2 2%
	1-11	616	61	175	14	31

			«5»	«4» «5»	«4»	«3»
			11%	32%	2%	5.5%
2011-2012	1-4	252	21 10%	91 45%	11 5%	23 11%
	5-9	284	26 9%	77 27%	6 2%	24 8.7%
	10-11	65	7 10%	18 28%	1 2%	1 2%
	1-11	610	54 10%	186 33%	18 3%	48 8%
2012-2013	1-4	272	20(10%)	89(45%)	9(5%)	13(6.5%)
	5-9	305	24(8%)	85(28%)	3(1%)	27(9%)
	10-11	61	5(8%)	16(26%)	1(0.1%)	5 (0.8%)
	1-11	638	49(9%)	190(33,5%)	13(2%)	45(8%)
2013-2014	1-4	284	25 (12%)	78 (39)	10 (5%)	28 (14%)
	5-9	317	14 (4%)	85 (26%)	5 (2%)	30 (10%)
	10-11	72	10 (13%)	25 (35 %)	2 (2%)	4 (5%)
	1-11	673	49(8%)	188(32%)	17(3%)	62(11%)
2014-2015	1-4	300	25 -11%	90 -43%	15-7%	12-5%
	5-9	360	19-5%	102-29%	5-1%	27-7%
	10-11	69	13-18%	21-30%	3-4%	6-8%
	1-11	729	57-9%	213-34%	23-3%	45-7%

	()					
	1-4	5-9	10-11	1-4	5-9	10-11
2008-2009	100%	99,9%	100%	61%	36%	40%
2009-2010	100%	99,9%	100%	56%	36%	34%
2010-2011	100%	99,9%	100%	60 %	38 %	52 %

				()	
2011-2012	99,9%	100%	100%	60 %	38 %	40 %
2012-2013	99,9%	100%	100%	60 %	37 %	36%
2013-2014	100 %	99,9%	100 %	56 %	32 %	43 %
2014-2015	100%	99%	100%	55%	33%	49%



4.2.

431 , ; (74- 75- ; 149 , 26
29).

".

« ».

"

".

5-6 .	12	« ».	3	<p style="text-align: center;">:</p> <p style="text-align: center;">. .</p> <p style="text-align: center;">.</p> <p style="text-align: center;">. .</p> <p style="text-align: center;">.</p>
1-11	591	« »		<p style="text-align: center;">:</p> <p style="text-align: center;">. .</p> <p style="text-align: center;">. .</p>
5-8	70			<p style="text-align: center;">:</p> <p style="text-align: center;">. .</p> <p style="text-align: center;">. .</p>
4-8	68			<p style="text-align: center;">:</p> <p style="text-align: center;">. .</p> <p style="text-align: center;">. .</p> <p style="text-align: center;">. .</p>
8-9	30	« »		<p style="text-align: center;">:</p> <p style="text-align: center;">. .</p> <p style="text-align: center;">. .</p> <p style="text-align: center;">. .</p>
1-4	81			<p style="text-align: center;">:</p> <p style="text-align: center;">. .</p>
8-11	120			<p style="text-align: center;">:</p> <p style="text-align: center;">. .</p> <p style="text-align: center;">. .</p> <p style="text-align: center;">. .</p>
2-4	15	« , , - »		<p style="text-align: center;">:</p> <p style="text-align: center;">. ”</p> <p style="text-align: center;">. .</p>
1-7	203			

				:
				:
3-11	60		1 - 6 2 -2 3 -3	:
6-9	10	« »	2	
5-11	45		1 -3 2 -3 3 -4	:
5-10	98	(, ,)	1	:
9			3	
3	6	« »		:
1		« »		
1		« »		
1		« »		
1			-	

5-5-4	21	« »	• 1 • 2 • 3	:
7-6-	18	« »	• 2 • 3	:
8-8-9-	19	« »	• 1 • 2 • 3	:
11-10-	6	« »	• 2	
•				
		(« »		
5-11	20	(, ,)	2	:
8-11	22		2	:
8-11	20		2	:

8-10	10			:
1		- « »	2	
4-		13 -	»	
1		13 -		
1		13 -		
1		13 -		
9	25	- « »	1	
1		« » « »	1	
1		« » « »	1	
1		« »	1	
1		« »	1	
1		« »	2	
1		« »	2	

1		« »	3	
1		« »	3	
1		« »	3	
1		« »	3	
1		» «	2	
1		» «	2	
1		» «	3	
1		» «	3	
1		» «	3	
1		« »	2	
1		« »	3	
		« - »	1	
11		« »	2	

		« »		
		« (« »).		
			.	
1-11	226	- « »		1-11
1-11	106			1-11
2-11	230	« »	4	2-11
2-11	119	« ».	14	2-11
1-8	179	» «	- 1-3 12	,
3 8-	19	« »	3	
1		- « -2015»		
4,7,9	81	« »		: :

				:
				:
1-11	600 .			.
5-6	6	7	- « »	:
5-6	6		-	:

« . . . » ,
 « 2 " " . " » .
 21 " « » ,
 « »

2014-2015

()		5-11	
()		5-11	
()		5-11	
()		5-11	

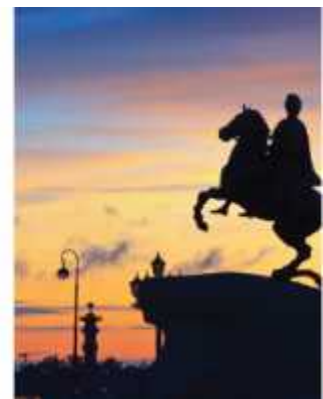
()			
()		5-11	
()		5-11	
()		5-11	
()		5-11	
()		2-11	
()		2-11	
()		2-11	
()		2-11	
()			
()	« - » (« - » « »	« »	
()		« »	
()	« »		
()			
()	! !»	-	
()	« - 2014»		
()	21 »	«	

<p>)</p> <p>()</p> <p>()</p> <p>()</p> <p>()</p> <p>()</p> <p>()</p> <p>()</p> <p>()</p> <p>()</p>	<p>« .»</p>	<p>« »</p>	
<p>()</p>			
	<p>« » -</p>		
<p>()</p>	<p>« »</p> <p>« »</p> <p>»</p>	<p>-</p>	

2014-2015

«100

».



()
().35

/ /

11-

:



	2013-2014	-	/	-
	63	84	69,17	95
	44	72	52,86	78
) (14,42/4,11	20
	50	86	54	76
	53	74	55	78
	56	72	64,83	81
	47	-	51	-
	61	79	56,8	74
	51		-	-
	35		74	-
			49	54

		«5»	«4»	«3»	«2»		
	1	-	1	-	-	4	100%
	3	-	1	-	-	4	100%
	13	1	7	5	-	3.69	47%
	3	-	4	-	-	4	100%

			«5»	«4»	«3»	«2»		
	2012-2013	44	22	13	3	2	4.25	80%
	2013-2014	42	18	16	9	-	4.3	80%
	2014-2015	69	32	25	11	1	4,27	83 %

			«5»	«4»	«3»	«2»		
	2012-2013	44	17	22	3	2	4.2	89%
	2013-2014	42	4	14	24	-	3.3	66%
	2014-2015	69	3	28	36	2	3,46	44%

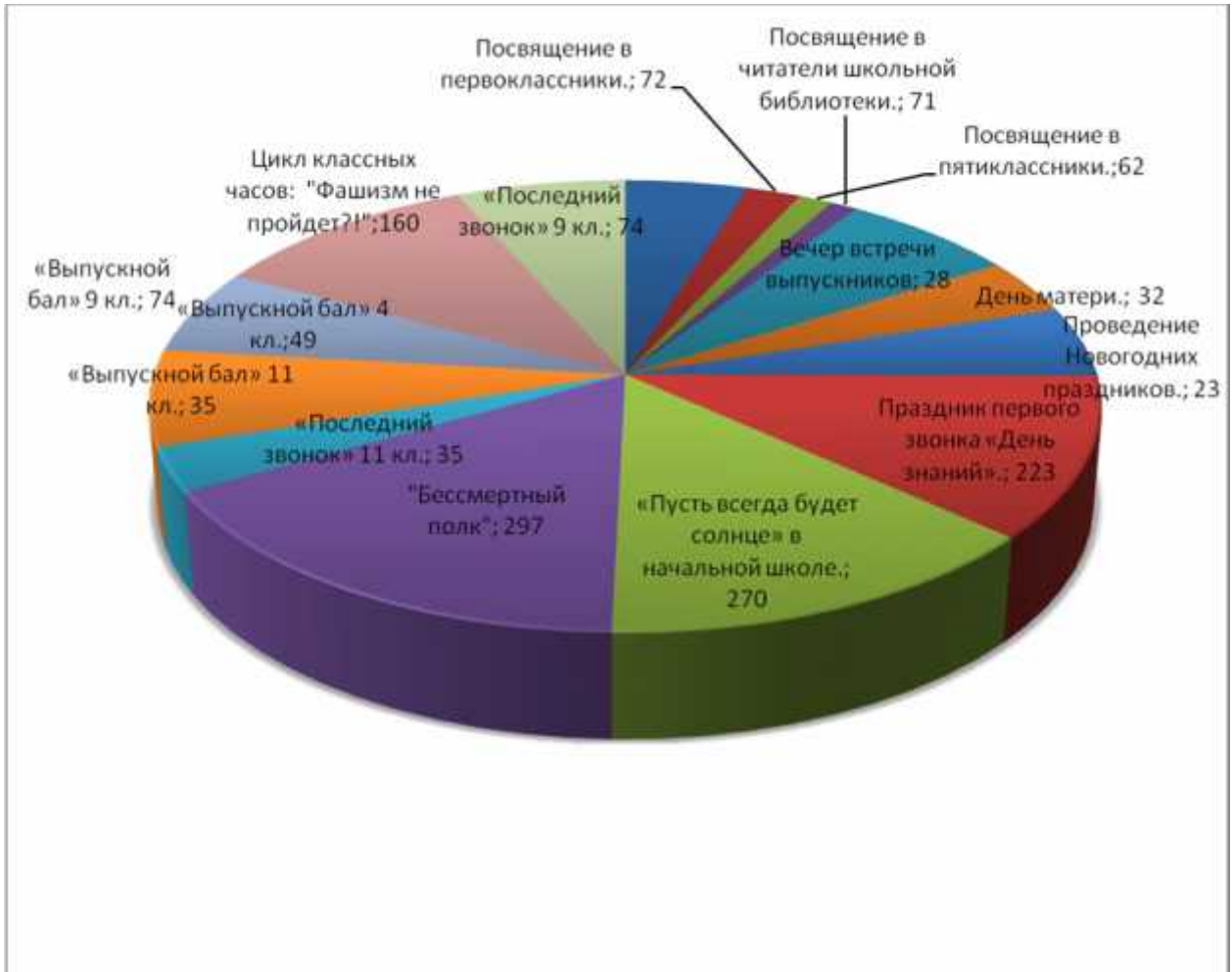
67

9-
9 « »

4.4.

						2014-2015
11	2009-2010	2010-2011	2011-2012	2012-2013	2013-2014	
	43%	43 %	26%	35%	14 %	26 %
	53 %	55 %	74 %	62 %	77 %	69 %

100 %



2014-2015

70-80-

55-

1

17

21

«

»

« ».

1 -

2014-2015

4

1

«5»

: « -

», «

«

», «

-

».

:

;

;

;

,

,

2014-2015

:

;

;

«

»;

-

;

;

;

1

-

:

•

- 248

(76,8%);

•

- 166

(45,8%);

•

- 97

(22,1%);

•

- 74

(19,2%);

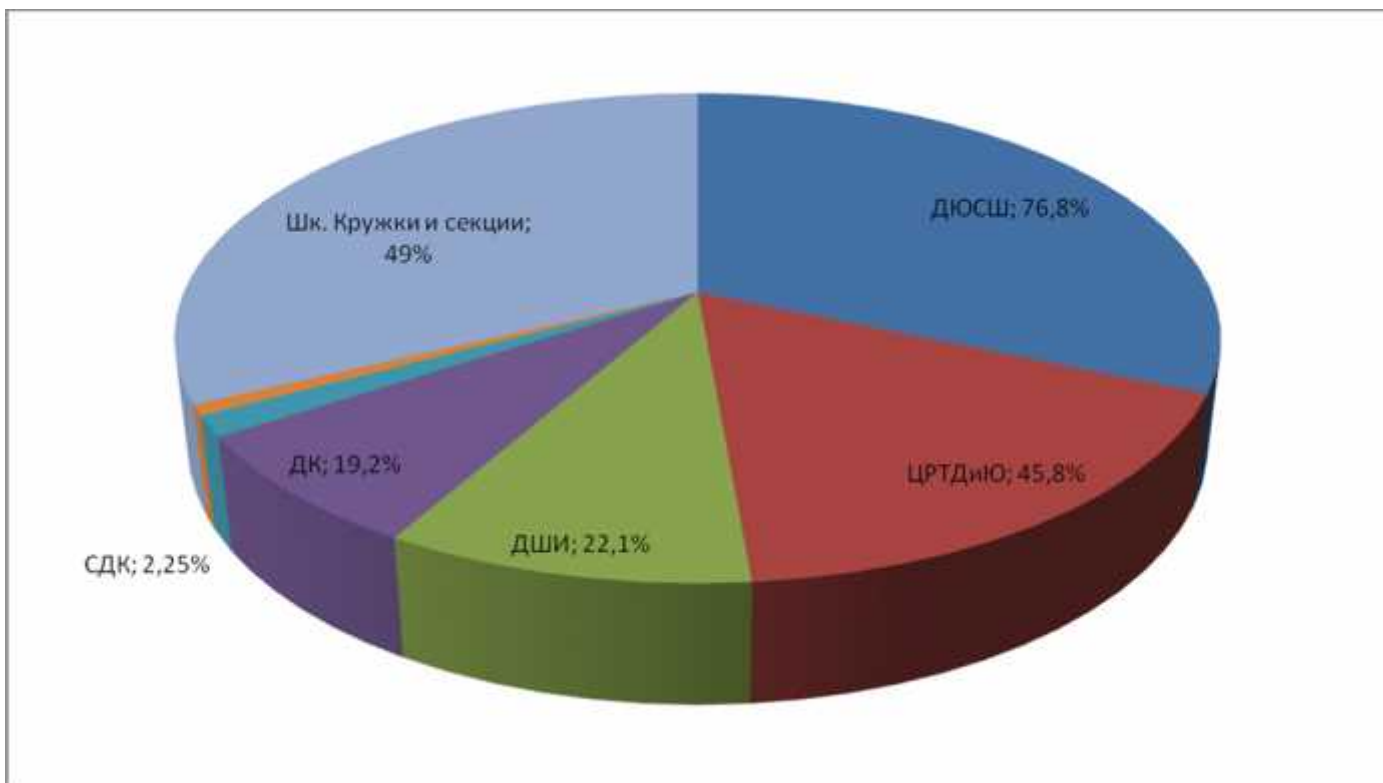
•

.

,

,

- 12 (2,25%).



« » . . . (4) « » (7) . . .

257 :

1	2	3
110	85	62

6. -

	21405101,88
.	2732951,47
.	2373660
.	1520600,96
/	274103,52
, /	
.	20075,85

7.

,) (- , ,
 , - -
 : .
 1) :

- ;
- - , , ;
- ,

2) :

- :
- , ;
-

, ,
 ; ,
 • ;
 ; - .
 • ,
 • - ,
 • :

• ,
 , -
 ;

•

,

,

-

-

,

,

;

•

-

,

;

•

,

;

;

•

,

.